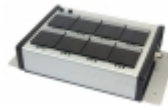


www.haller-erne.de

Haller+Erne GmbH

MSTKN-8fach



Der 8-fach MSTKN Stecknussk tcher wurde f r den Einsatz in industrieller Umgebung entwickelt. Er ist in Verbindung mit allen g ngigen **Schraubsystemen** und **Steuerungen** einsetzbar. Die Anbindung an das jeweilige Schraubsystem erfolgt, abh ngig von der gew hlten Variante,  ber einen 25poligen DSUB Steckverbinder oder einen kodierten M12 Rundsteckverbinder. Das robuste Aluminiumgeh use verzeiht auch h rtere Belastungen am Arbeitsplatz. Der K tcher verf gt  ber ein internes Bussystem, so dass jedes Hauptmodul mit mehreren Erweiterungsmodulen betrieben werden kann.

Die Datenbl tter:       

  [MSTKN S24-OP V2.0 \(264.31 kB\)](#)   

    [MSTKN S24 V2.0 \(263.99 kB\)](#)

Die Bedienungsanleitung:       

  [Bedienungsanleitung-de-R04 \(996.88 kB\)](#)

- [Technische Details](#)
- [Erh ltliche Varianten](#)
- [Mechanische Abmessungen](#)
- [Bestellinformationen](#)
- [Zubeh r](#)

- 8-fach Stecknussk tcher mit Zustandsanzeige und Werkerf hrung durch farbige Leuchtdioden

- Induktive Sensoren, die auf alle gängigen Metalle reagieren
- Möglichkeit der Überprüfung auf "richtiges Werkzeug" gesteckt
- Der Käfiger unterstützt die Betriebsarten "freie Auswahl", "Werkerführung" und "Direktbetrieb"
- Erweiterbar auf bis zu 4 Stecknusskäfiger
- EA Variante:
 - 24 Volt Versorgungsspannung und Signalpegel
 - Anschluss über 25poligen DSUB Anschluss (Stift)

Ä

- Hauptmodul, 24V EA Parallelschnittstelle
- Hauptmodul, 24V EA Parallelschnittstelle, Variante OpenProtocol
- Hauptmodul, Profinet-Slave Feldbusschnittstelle
- Hauptmodul, Profibus-Slave Feldbusschnittstelle
- Hauptmodul, Ethernet/IP-Slave Feldbusschnittstelle
- Erweiterungsmodul, Modbus-Slave Feldbusschnittstelle

Maße: L 247 x B 165 x H 50mm

- Robustes Aluminiumgehäuse

Bitte bestellen Sie schriftlich per eMail oder oder Fax

- Bestellnummer: 3609409854 - MSTKN-H-S24-HM-DB25M (24V EA,Hauptmodul)
- Bestellnummer: 22323 - MSTKN-H-S24-HM-DB25M-OPÄ (24V EA,Hauptmodul, Variante OpenPrototcol)
- Bestellnummer: 22354 - MSTKN-H-S24-HM-PB-M12Ä (Hauptmodul, Profibus)
- Bestellnummer: 22356 - MSTKN-H-S24-HM-PN-M12Ä (Hauptmodul, Profinet)
- Bestellnummer: 22358 - MSTKN-H-S24-HM-EIP-M12 (Hauptmodul, Ethernet-IP)
- Bestellnummer: 22300 - MSTKN-H-S24-EM-DB25MÄ (Erweiterungsmodul)

Als Zubehör bzw. Ersatzteile für den Stecknusskäfiger sind folgende Teile erhältlich:

- Bestellnummer: 3609409860 - MSTKN Ersatz-Stopfen 30mm
- Bestellnummer: 3609409864 - MSTKN Ersatz-Stopfen 100mm

- Anschlusskabel DSub25 fÃ¼r 24V-E/A: 22209 (2m), 22229 (3m), 22230 (5m), 22231 (10m)
- Anschlusskabel M12 fÃ¼r Profinet/Ethernet: 111350 (0,5m), 110230 (1m), 110231 (2m), 110232 (3m), 110233 (5m)
- Anschlusskabel M12 fÃ¼r Profibus: 2928 (0,3m), 2160 (1m), 2368 (2m), 2159 (3m), 2158 (5m), 110188 (10m)
- Anschlusskabel fÃ¼r Erweiterungsmodul: 22126 (1m), 22127 (1,5m), 22128 (2m), 22129 (3m)
- T-Verteiler fÃ¼r Profibus: 22260761

[Lieferanteninformation](#)